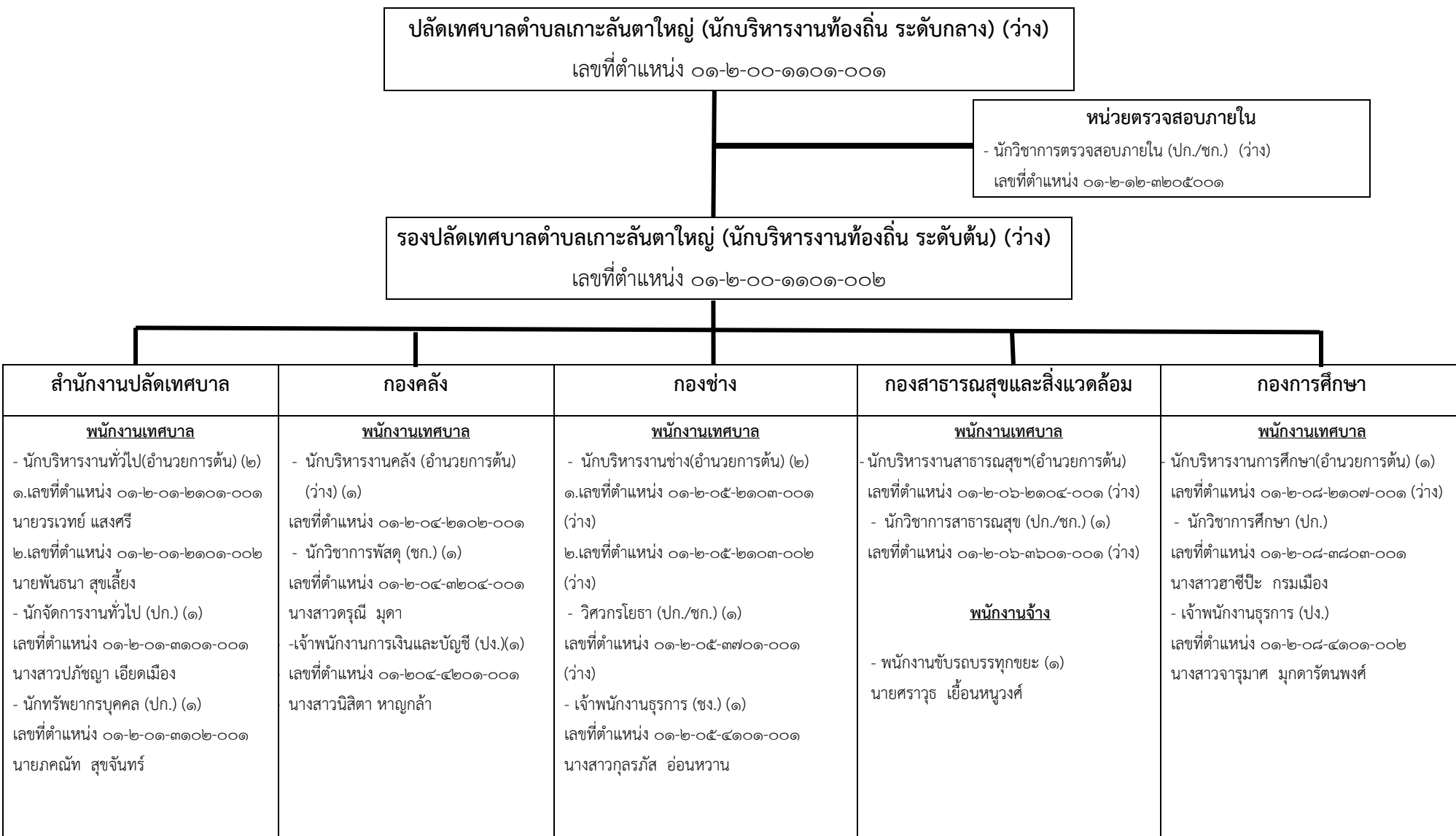
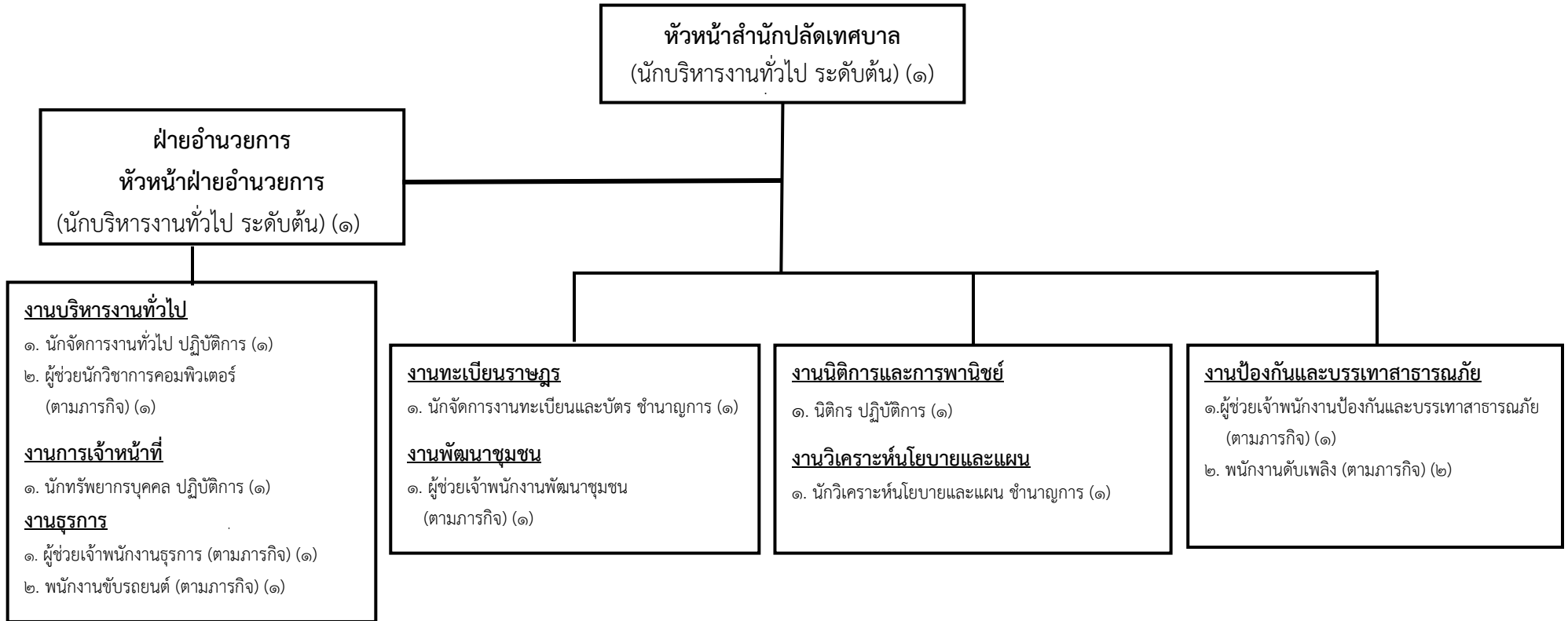


๑๐. แผนภูมิโครงสร้างการแบ่งส่วนราชการตามแผนอัตรากำลัง ๓ ปี ของเทศบาลตำบลเกาะลันตาใหญ่



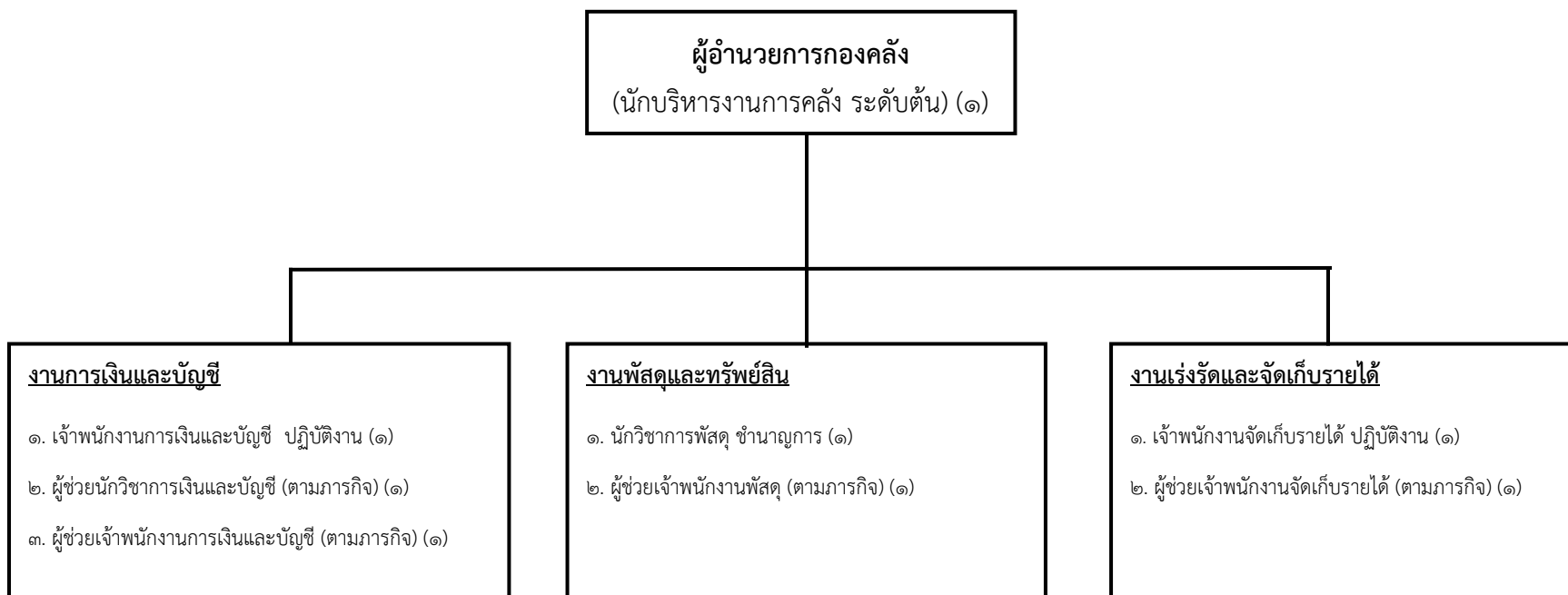
<p>- นักวิเคราะห์นโยบายและแผน (ชก.) (๑) เลขที่ตำแหน่ง ๐๑-๒-๐๑-๓๑๐๓-๐๐๑ นางสาวมนต์ธิดา รองปาน - นักจัดการงานทะเบียนและบัตร (ชก.) (๑) เลขที่ตำแหน่ง ๐๑-๒-๐๑-๓๑๐๔-๐๐๑ นางสาวประไพพิศ จิตรแป้น - นิติกร (ปก.) (๑) เลขที่ตำแหน่ง ๐๑-๒-๐๑-๓๑๐๕-๐๐๑ นายธณัฐ ตัวตน</p> <p style="text-align: center;">พนักงานจ้าง</p> <p>- ผู้ช่วยนักวิชาการคอมพิวเตอร์ (๑) นางสาวสุไลดา ปะดูลัง - ผู้ช่วยเจ้าพนักงานป้องกันและบรรเทา สาธารณภัย (๑) นายสืบสาย อุทุมพร - ผู้ช่วยเจ้าพนักงานพัฒนาชุมชน (๑) นายวิศิษฐ์ อ่อนหวาน - ผู้ช่วยเจ้าพนักงานธุรการ (๑) นางสาวอาทิตย์ยา สังข์ทอง - พนักงานขับรถยนต์ (๑) นายสาโรจน์ สงค - พนักงานดับเพลิง (๒) ๑.นายอาวุธ มะสมัน ๒.นายสาธิต เส้นหล้า</p>	<p>- เจ้าพนักงานจัดเก็บรายได้ (ปง.) (๑) เลขที่ตำแหน่ง ๐๑-๒-๐๔-๕๒๐๔-๐๐๑ นางสาวมนต์ศิริ คงยิ้ม</p> <p style="text-align: center;">พนักงานจ้าง</p> <p>- ผู้ช่วยนักวิชาการเงินและบัญชี (๑) นางจุไรรัตน์ สหสันตฤกษ์พงค์ - ผู้ช่วยเจ้าพนักงานการเงินและบัญชี(๑) นางสาวชรีตา จิตรแป้น - ผู้ช่วยเจ้าพนักงานจัดเก็บรายได้ (๑) (ว่าง) - ผู้ช่วยเจ้าพนักงานพัสดุ (๑) นางสาวกมลทิพย์ ผกามาต</p>	<p>- นายช่างเขียนแบบ (ปง./ชง.) (ว่าง) (๑) เลขที่ตำแหน่ง ๐๑-๒-๐๕-๕๗๐๒-๐๐๑ - นายช่างไฟฟ้า (ปง./ชง.) (ว่าง) (๑) เลขที่ตำแหน่ง ๐๑-๒-๐๕-๕๗๐๖-๐๐๑ - นายช่างโยธา (ปง./ชง.) (ว่าง) (๑) เลขที่ตำแหน่ง ๐๑-๒-๐๕-๕๗๐๑-๐๐๑</p> <p style="text-align: center;">พนักงานจ้าง</p> <p>ผู้ช่วยนายช่างโยธา (๑) นายสมชาติ คล่องดี - ผู้ช่วยเจ้าพนักงานประปา (๑) นายสุกิจ แสงวชอบ</p>		<p style="text-align: center;">พนักงานครู</p> <p>- ครู (คศ.๒) (๒) ๑.เลขที่ตำแหน่ง ๐๑-๒-๐๘-๖๖๐๐-๐๐๑ นางอรณี วงศ์ประเสริฐ ๒.เลขที่ตำแหน่ง ๐๑-๒-๐๘-๖๖๐๐-๐๐๒ นางสาวกฤษณา จิตรแป้น</p> <p style="text-align: center;">พนักงานจ้าง</p> <p>- ผู้ช่วยนักวิชาการศึกษา (๑) นายไชต์อูมา อมีเด็น - ผู้ช่วยเจ้าพนักงานธุรการ (๑) นายยงยุทธ ผิวดี - ผู้ดูแลเด็ก (๑) นางศิริรัตน์ มะสมัน</p>
---	--	--	--	---

โครงสร้างสำนักปลัดเทศบาล



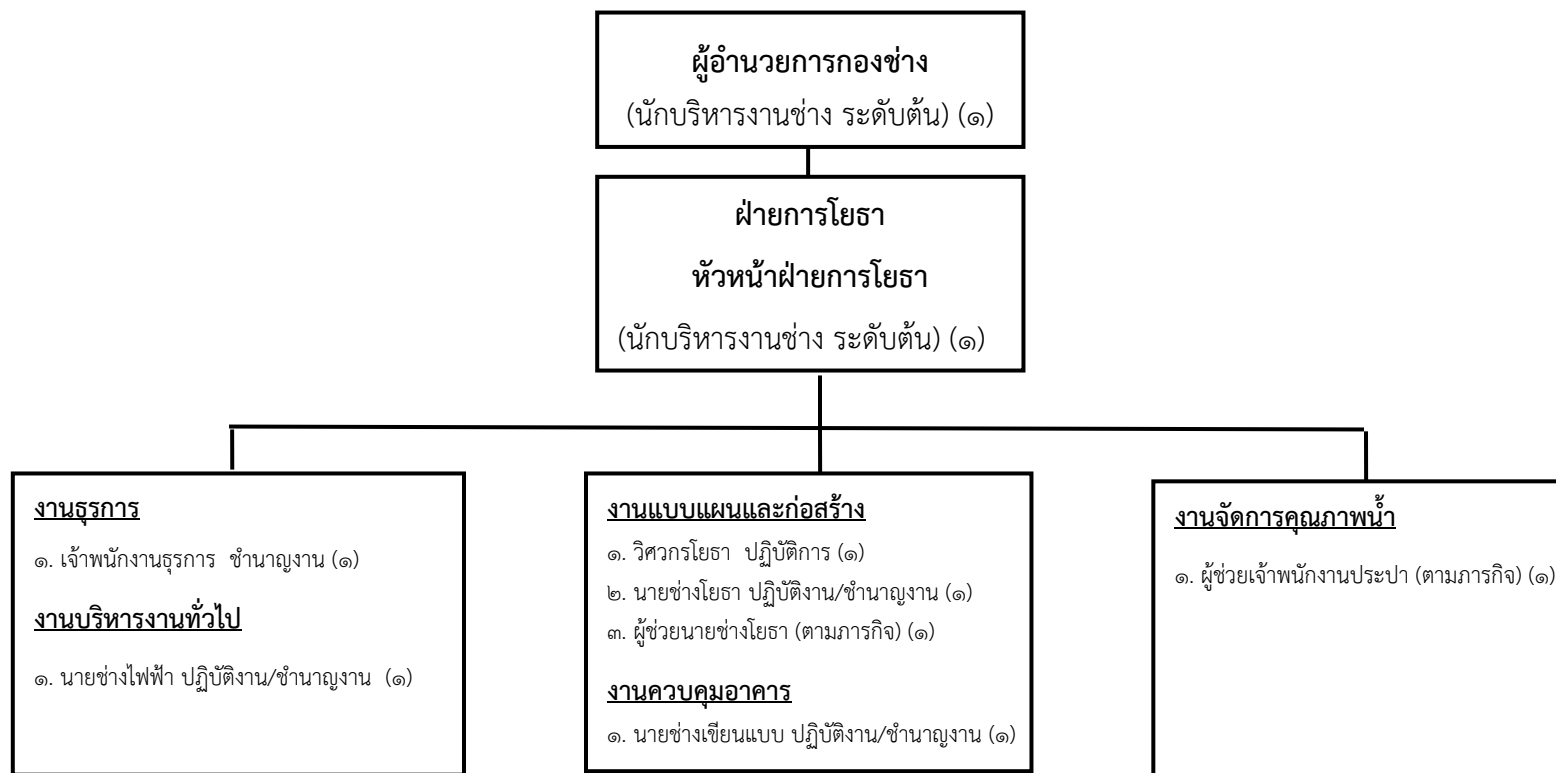
ระดับ	อำนวยการท้องถิ่น			วิชาการ				ทั่วไป			พนักงานจ้าง	
	สูง	กลาง	ต้น	เชี่ยวชาญ	ชำนาญการพิเศษ	ชำนาญการ	ปฏิบัติการ	อาวุโส	ชำนาญงาน	ปฏิบัติงาน	ทั่วไป	ภารกิจ
จำนวน	-	-	๒	-	-	๒	๓	-	-	-	-	๗

โครงสร้างกองคลัง



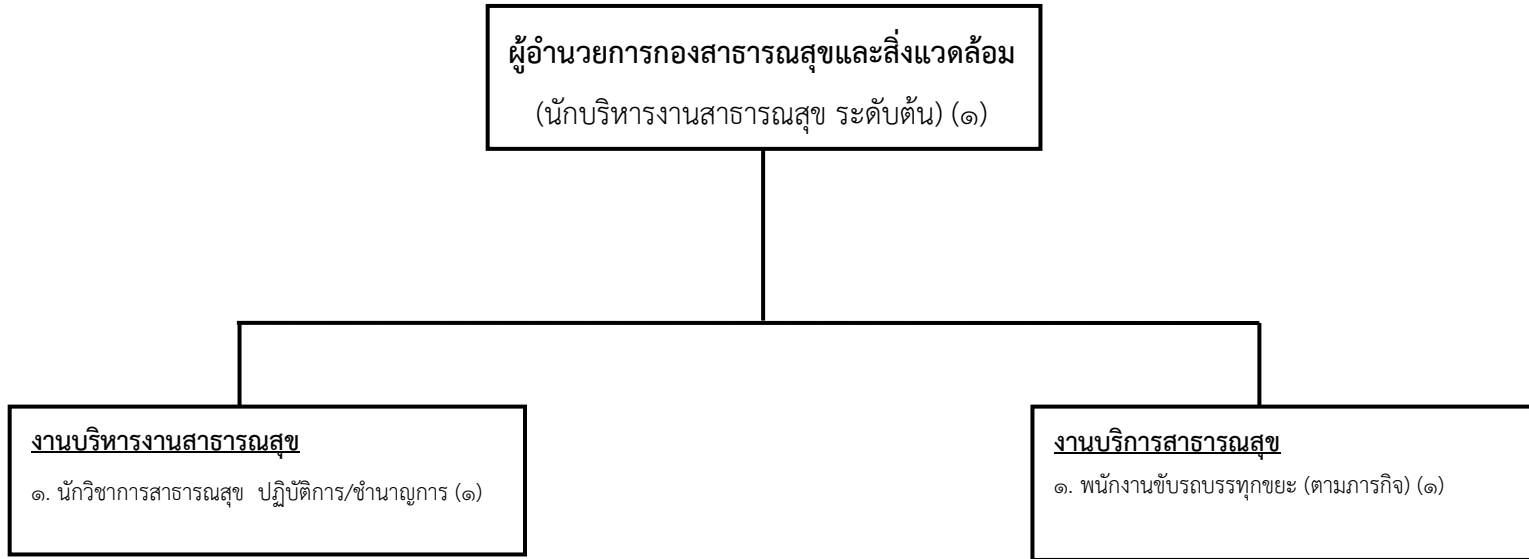
ระดับ	อำนวยการท้องถิ่น			วิชาการ				ทั่วไป			พนักงานจ้าง	
	สูง	กลาง	ต้น	เชี่ยวชาญ	ชำนาญการพิเศษ	ชำนาญการ	ปฏิบัติการ	อาวุโส	ชำนาญงาน	ปฏิบัติงาน	ทั่วไป	ภารกิจ
จำนวน	-	-	๑	-	-	๑	-	-	-	๒	-	๔

โครงสร้างกองช่าง



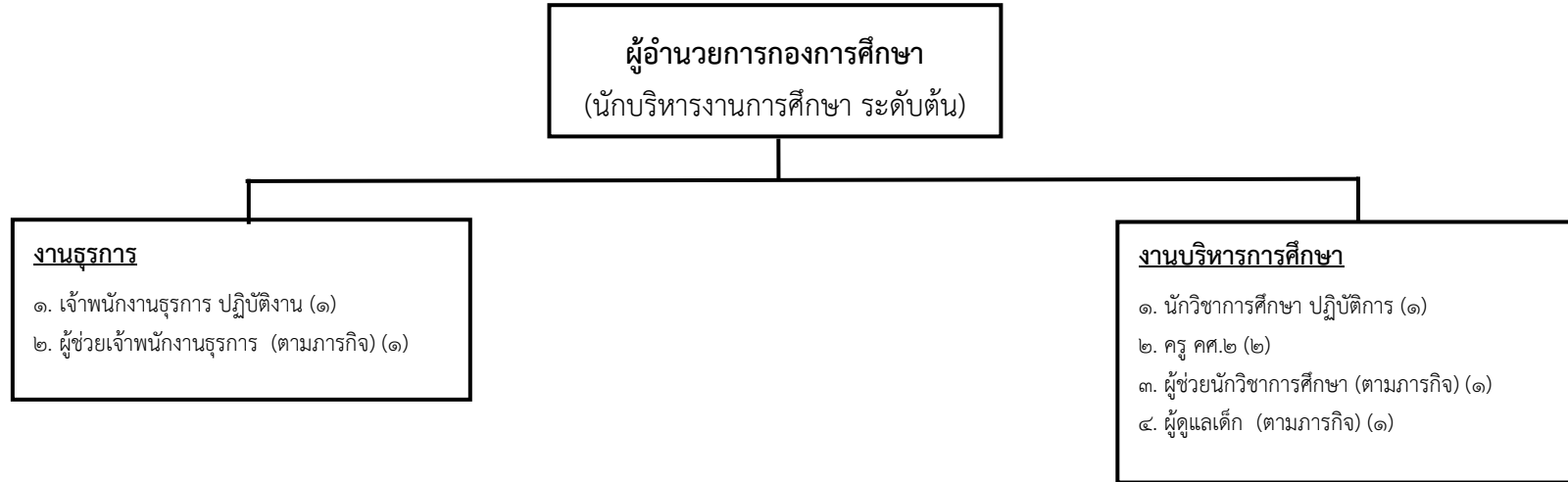
ระดับ	อำนาจการท้องถิ่น			วิชาการ				ทั่วไป			พนักงานจ้าง	
	สูง	กลาง	ต้น	เชี่ยวชาญ	ชำนาญการพิเศษ	ชำนาญการ	ปฏิบัติการ	อาวุโส	ชำนาญงาน	ปฏิบัติงาน	ทั่วไป	ภารกิจ
จำนวน	-	-	๒	-	-	-	๑	-	๑	๓	-	๒

โครงสร้างกองสาธารณสุขและสิ่งแวดล้อม



ระดับ	อำนวยการท้องถิ่น			วิชาการ				ทั่วไป			พนักงานจ้าง	
	สูง	กลาง	ต้น	เชี่ยวชาญ	ชำนาญการพิเศษ	ชำนาญการ	ปฏิบัติการ	อาวุโส	ชำนาญงาน	ปฏิบัติงาน	ทั่วไป	ภารกิจ
จำนวน	-	-	๑	-	-	-	๑	-	-	-	-	๑

โครงสร้างกองการศึกษา



ระดับ	อำนวยการท้องถิ่น			วิชาการ				ปฏิบัติการ			พนักงานจ้าง	
	สูง	กลาง	ต้น	เชี่ยวชาญ	ชำนาญการพิเศษ	ชำนาญการ	ปฏิบัติการ	อาวุโส	ชำนาญงาน	ปฏิบัติงาน	ทั่วไป	ภารกิจ
จำนวน	-	-	๑	-	-	-	๑	-	-	๑	-	๒

ครู/ครูผู้ดูแลเด็ก/ผู้ดูแล

ระดับ	คศ.๕	คศ.๔	คศ.๓	คศ.๒	คศ.๑	ครูผู้ช่วย	พนักงานจ้าง	
							ทั่วไป	ภารกิจ
จำนวน	-	-	-	๒	-	-	-	๑

หน่วยตรวจสอบภายใน

งานตรวจสอบภายใน

- นักวิชาการตรวจสอบภายใน ปฏิบัติการ/ชำนาญการ (๑)

ระดับ	อำนวยการท้องถิ่น			วิชาการ				ปฏิบัติการ			พนักงานจ้าง	
	สูง	กลาง	ต้น	เชี่ยวชาญ	ชำนาญการพิเศษ	ชำนาญการ	ปฏิบัติการ	อาวุโส	ชำนาญงาน	ปฏิบัติงาน	ทั่วไป	ภารกิจ
จำนวน	-	-	-	-	-	-	๑	-	-	-	-	-